



Den Europæiske Union ved Den Europæiske  
Fond for Udvikling af Landdistrikter og Ministeriet  
for Fødevarer, Landbrug og Fiskeri har deltaget  
i finansieringen af projektet.

# Besøgsrapport CHR 58628 Projekt mastitis 2011

Jørgen Katholm, dato 13. maj 2011



**Besætningsbesøg, (CHR 58628 ), d. 13. maj 2011****Hos:**

Jørgen Poulsgård Jensen  
 Timringvej 10  
 7480 Vildbjerg  
 Tlf 97384267

**Til stede ved besøget:** Jørgen Poulsgård Jensen og Jørgen Katholm

**Kopi til:** Aulum – Vildbjerg Dyrlægerne

**Baggrund for besøget var**

Deltagelse i projekt mastitis 2011 på baggrund af tankmælks PCR fra d 11 november 2011 på B-streptokokker på 27,1.

Staf aureus                      33,1  
 Betalactamase                 38,2

Reaktion for B-streptokokker										
1585	1611	1626	1643	1656	1677	1688	1692	1718	1731	1753
1754	1755	1756	1764	1774	1776	1779	1783	1786	1814	1831
Svag reaktion for B streptokok										
1620	1684	1701	1724							
Køer med højest reaktion for Staf aureus										
1740	1627	1475	1700							

**KONKLUSION**

- Bindestald givere god mulighed for sektionering
- Malk de 22 køer med B-reaktion til sidst
- Lige før disse køer placeres de 4 med svag reaktion for B-strep
- Lige før disse placeres de 4 med højest reaktion for Staf aureus (de laveste tal)
- Altså henholdsvis 11 og 2 og 2 i hver side af midtergangen der malkes til sidst
- Der kan med fordel malkes med de nye tynde blå handsker
- Der kan med fordel benyttes en klud per ko efter aftørring af patter vendes kluden od de 4 hjørner af kluden benyttes til aftørring af de 4 pattespidser
- Der kan med fordel benyttes en jod med 10% glycerin pattespray efter aftagning af maskine
- Brug af Foam – skum før aftørring af patterne vil giver renere malkning
- Der kan med fordel goides flere køer med celletal der tyder på infektion efter udtagning af mælkeprøve
- Kun 12,1% af kvierne er inficeret ved den 1 kokontrol efter kælvnng ( over 200.000 i celletal) flot
- OBS belægning og god frisk strøelse i kælvnings boksenh

## Beskrivelse af besætningsforhold.

Besætningen har været i B-pulje siden 28 februar 2002

Stalden er fra 1977

Jørgen overtog gården i 1981



Stalden har tre korækker

De to rækker i midten mødes ende til ende den tredje række er mod ydervæggen kun adskilt af et spalteområde

Der udfodres majs og græsensilage inden hver malkning

Der gives kraftfoder med Delaval hængebane

Der strøs med frisk snittet halm før hver malkning og der skræbes også ned disse to gange



Der malkes med 5 Delaval Duovac maskiner

Der malkes ikke med handsker

Der kan med fordel malkes med de nye tynde blå handsker

Der forberedes 2 køer med en klud der vendes mellem køerne



Der kan med fordel benyttes en klud per ko efter aftørring af pattaer vendes kluden og de 4 hjørner af kluden benyttes til aftørring af de 4 pattespids

Derefter udmalkes en stråle pr patte

Der benyttes ikke desinfektion efter malkning

Der kan med fordel benyttes en jod med 10% glycerin pattespray efter aftagning af maskine

Der smøres en del køer med Helosan pattesalve

Der er en del reaktion for Streptokok uberis i tankmælk og i enkeltkopprøver

Fokus på strøelse og nedskrabning belægning og strøelse i kælvningsboks

Brug af Foam – skum før aftørring af pattaerne vil give renere malkning

Der benyttes kun sjældent goldbehandling

Kun 4 behandlinger indberettet sidste år

Nyinfektionen i goldperioden er i øjeblikket for høj og kan reduceres med goldbehandling med antibiotika

Der kan med fordel goides flere køer med celletal der tyder på infektion efter udtagning af mælkeprøve

Der undersøgte køer kan ved reaktionstal goldbehandles gyldige prøver frem til den 3 juni

Kvierne går på fuldspalter i den ene side af stalden af kostalden

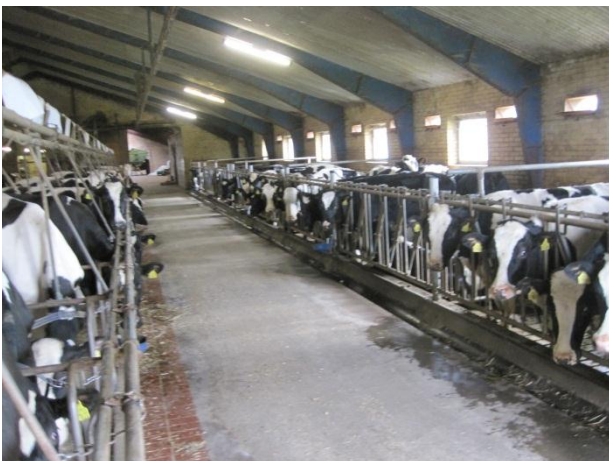
Kun 12,1% af kvierne er inficeret ved den første kokontrol efter kælvning ( over 200.000 i celletal) meget flot

Køer og Kvierne kælvver i stor fælles dybstrøelsesboks i den gamle kostald eller ude

OBS belægning og god frisk strøelse i kælvnings boksen

Efter kælvning kommer kvierne oftest i den ko række mod væggen. Det er også her malkningen begynder

Fortsæt med det



Held og lykke med sanering for B-streptokokker

Giv endelig besked når køerne er opstillet i rækkefølge efter infektion så de køer malkes til sidst

Jørgen Katholm – Mobil 40417396 Tlf 87406658

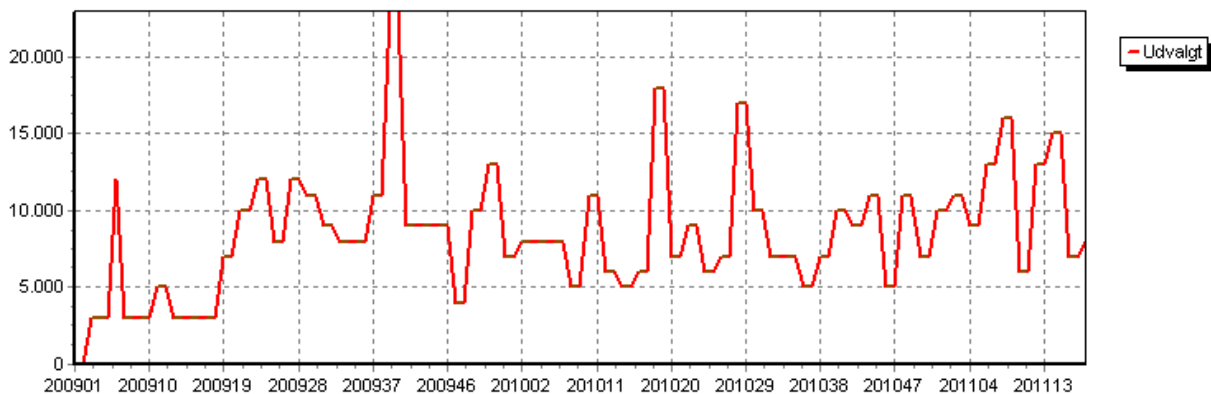
## TankPCR siden nytår 2011

EIDNR	UDTAGDATO	VETLABNGL	Staf. aurei	Enterococ	C. bovis	Beta-lacta	E.coli	Strep dysg	Staph sp	B-strep	Strep ube	Klebsiella	S. macesc	A. pyogenes	+P. ind
58628	04-01-2011	Z111-00057-00	30,7	40	32,9	33,4	40	29,7	26,9	27,2	34,2	40	40	40	40
58628	02-02-2011	Z111-00982-00	28,1	40	32,5	33,1	39,1	30,7	26,8	30,1	25,3	40	40	40	35,9
58628	28-02-2011	Z111-01826-00	37	33,7	33,1	40	40	40	29,6	30,8	31,3	40	40	40	40
58628	28-03-2011	Z111-03110-00	31	34,3	32,5	31,6	30,6	40	28,7	27,4	30,3	35,6	40	40	40
58628	30-03-2011	Z111-03311-00	29,2	40	33,5	32,2	28,8	32,4	26,8	26,3	29,7	40	40	40	39,4
58628	01-04-2011	Z111-03370-00	28,2	40	32,4	32,8	29,9	33,3	26,7	28,7	31,8	40	40	40	40
58628	03-04-2011	Z111-03376-00	29,7	40	32,7	31,3	32,2	33,8	26,5	27,7	31,4	40	40	40	36
58628	05-04-2011	Z111-03594-00	35,3	37,4	33,8	34,2	33,9	34,5	29,9	28,2	30,2	40	40	40	35,4
58628	07-04-2011	Z111-03703-00	28,7	38,4	33,1	31,8	32,1	31,3	26,5	24,9	31,4	40	40	40	37,2
58628	09-04-2011	Z111-03750-00	32,8	37	31,7	32,2	34,4	32,8	40	27,9	30,9	40	40	40	32,6
58628	11-04-2011	Z111-03802-00	32,2	40	33,2	30,7	33	33,2	29,4	29,2	31,2	40	40	40	33,8
58628	13-04-2011	Z111-03966-00	28,2	33,5	33,5	28,8	31	33,1	27,3	27,6	31,4	36,9	40	40	34,4
58628	15-04-2011	Z111-04039-00	29,3	40	31,2	29,7	28,4	28,9	27,1	25,6	28,8	40	38,4	40	36,9
58628	17-04-2011	Z111-04056-00	31,4	40	31,8	31,7	31,7	30	28,3	26,7	29,6	40	40	40	34,4
58628	19-04-2011	Z111-04214-00	31,2	33,6	32,3	31,4	32	30,3	27,7	27,3	28,6	40	40	40	33,9
58628	21-04-2011	Z111-04186-00	30,3	34,6	32	28,6	40	30,6	27,3	27,2	28,2	40	38,9	40	33
58628	23-04-2011	Z111-04200-00	31,6	40	32,7	33,8	40	32,9	27,9	24,5	29,4	40	40	40	34,9
58628	25-04-2011	Z111-04257-00	29,1	35,3	33,6	31,3	40	30,8	27	26,2	28,5	40	40	40	36
58628	27-04-2011	Z111-04329-00	32,2	36,2	35,1	37	36,9	30,2	31	31,4	35	40	40	40	40
58628	29-04-2011	Z111-04366-00	31,6	40	33,2	31,6	40	33,6	27,9	31,2	30,6	40	40	40	37,3
58628	01-05-2011	Z111-04406-00	30,7	40	32,3	32	40	35,5	28	29,3	30,4	40	40	40	34,4

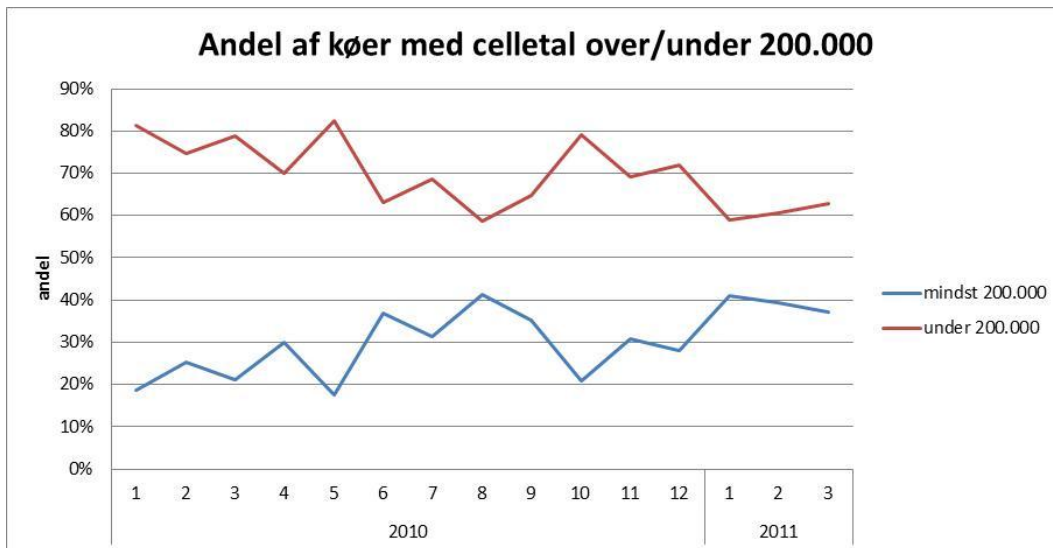
## Tankcelletal siden januar 2009



## Tank kintal siden januar 2009

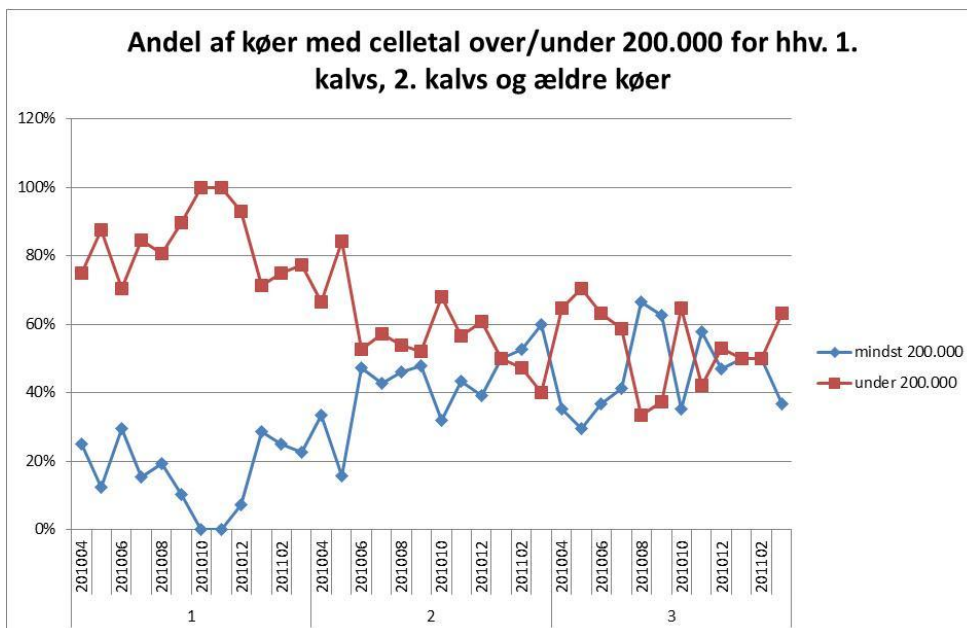


Dynamik ud fra ydelseskontrol enkeltko data infektion ved over 200.000 celler / ml  
 Infektion procent 28 i 2010 og nu 39 i 2011  
 Landsgennemsnit er 30% altså alt for høj infektion i 2011



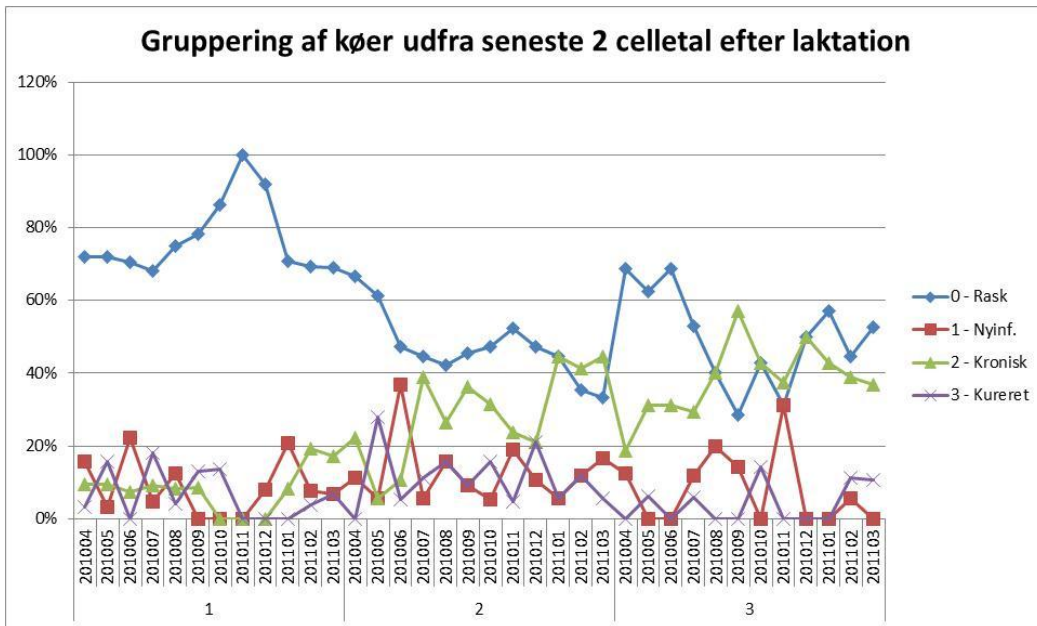
Udvikling i infektion i de forskellige laktationsstadier

1 kalvs	17	DK 18
2 kalvs	43	DK 32
3kalvs og ældre	46	DK 44



Udvikling mellem to kontrolleringer

	Besætning	Gns i Danmark
Raske	60	61
Nyinficerede af raske	14	14
Kroniske	23	20
Helbredte af inficerede	24	31



12,1 % af kvierne er inficeret ved første ydelseskontrol i DK er gennemsnittet på 23%

BESNR		58628		
Sum af AntalKøer		Kolonnenaavn		
Rækkenavn	mindst 200.000	under 200.000	Hovedtotal	
<b>1</b>	<b>12,1%</b>	<b>87,9%</b>	<b>100,0%</b>	
201007	25,0%	75,0%	100,0%	
201008	0,0%	100,0%	100,0%	
201009	16,7%	83,3%	100,0%	
201010	0,0%	100,0%	100,0%	
201011	0,0%	100,0%	100,0%	
201012	0,0%	100,0%	100,0%	
201101	25,0%	75,0%	100,0%	
201102	16,7%	83,3%	100,0%	
201103	0,0%	100,0%	100,0%	
<b>Hovedtotal</b>	<b>12,1%</b>	<b>87,9%</b>	<b>100,0%</b>	

58628					
Kolonnavne					
	0	1	2	3	Hovedtotal
Rask	Nyinf.	Kronisk	Kureret		
	37,0%	37,0%	14,8%	11,1%	100,0%
	0,0%	100,0%	0,0%	0,0%	100,0%
	33,3%	33,3%	0,0%	33,3%	100,0%
	28,6%	28,6%	28,6%	14,3%	100,0%
	0,0%	0,0%	100,0%	0,0%	100,0%
	100,0%	0,0%	0,0%	0,0%	100,0%
	50,0%	50,0%	0,0%	0,0%	100,0%
	25,0%	75,0%	0,0%	0,0%	100,0%
	50,0%	50,0%	0,0%	0,0%	100,0%
	50,0%	50,0%	0,0%	0,0%	100,0%
	0,0%	0,0%	50,0%	50,0%	100,0%
	21,7%	17,4%	30,4%	30,4%	100,0%
	0,0%	0,0%	100,0%	0,0%	100,0%
	0,0%	0,0%	0,0%	100,0%	100,0%
	33,3%	0,0%	66,7%	0,0%	100,0%
	0,0%	66,7%	33,3%	0,0%	100,0%
	50,0%	0,0%	0,0%	50,0%	100,0%
	66,7%	0,0%	0,0%	33,3%	100,0%
	33,3%	0,0%	0,0%	66,7%	100,0%
	0,0%	0,0%	0,0%	100,0%	100,0%
	0,0%	0,0%	75,0%	25,0%	100,0%
	0,0%	100,0%	0,0%	0,0%	100,0%
	30,0%	28,0%	22,0%	20,0%	100,0%

BESNR 58628					
Sum af AntalKoer Kolonnavne					
	0	1	2	3	Hovedtotal
Rækknavne	Rask	Nyinf.	Kronisk	Kureret	
Hverken gold/PFS	30,43%	30,43%	19,57%	19,57%	100,00%
Kun goldbeh.	25,00%	0,00%	50,00%	25,00%	100,00%
Hovedtotal	30,0%	28,0%	22,0%	20,0%	100,0%

Nyinfektion goldperioden ingen antibiotika 50 % (DK 34) Kureret 50 % (DK 47)  
 Goldbehandling 0 % (DK 24) 33 % (DK 63)



Fordeling af køer til goldbehandling efter måned og evt antibiotikabehandling

BESNR	58628					
Sum af AntalKoer	Kolonnenavn	0	1	2	3	Hovedtotal
Rækkenavn	Rask	Nyinf.	Kronisk	Kureret		
<b>Hverken gold/PFS</b>						
201004				1		1
201005			1			1
201007	1	1			1	3
201008	2	4	3	1		10
201009	1		1	1		3
201010	5			1		6
201011	2	1		2		5
201012	1	3		1		5
201101	1	1	3	1		6
201102	1	3				4
201103			1	1		2
<b>Kun goldbeh.</b>						
201005				1		1
201006	1		2			3
<b>Hovedtotal</b>	<b>15</b>	<b>14</b>	<b>11</b>	<b>10</b>		<b>50</b>